



Учебный центр «Интеграл» AutoCAD LT



Прудников Владимир

Руководитель направления "Инфраструктура и ГИС"



Шереметова Ольга

Специалист направления "Инфраструктура и ГИС"

ООО «Интеграл» является авторизованным учебным центром компании Autodesk и предлагает вам обучить персонал владению программными продуктами Autodesk.

Autodesk®
Authorized Training Center

Курс состоит из нескольких модулей:

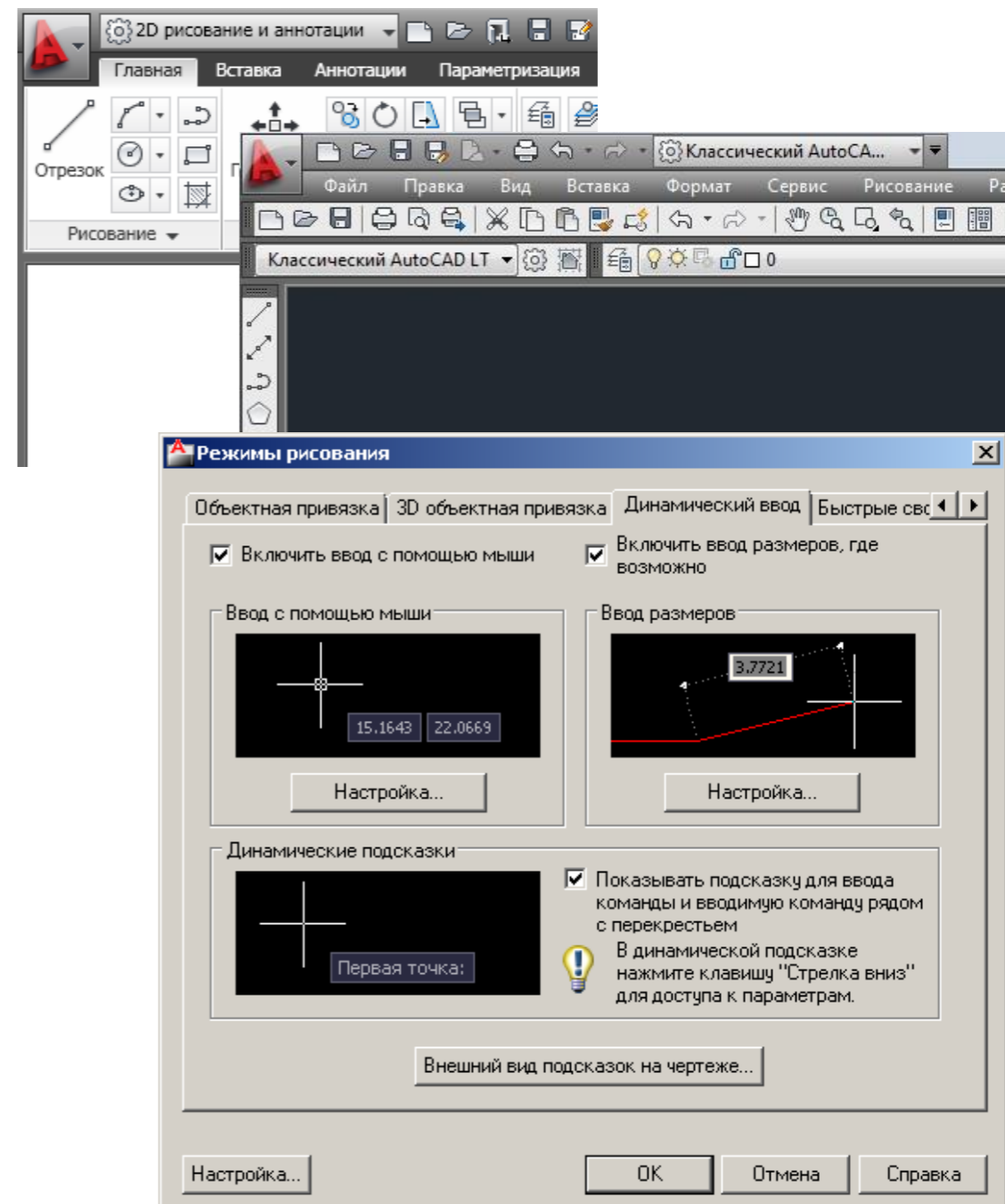
- интерфейс и начало работы;
- примитивы AutoCAD LT;
- способы задания координат;
- общее редактирование объектов;
- свойства объектов. Слои;
- штриховка;
- текст;
- размеры;
- таблицы;
- вывод на печать.



Цель курса - обучение основам проектирования в системе AutoCAD LT. Приобретение навыков работы с чертежами.

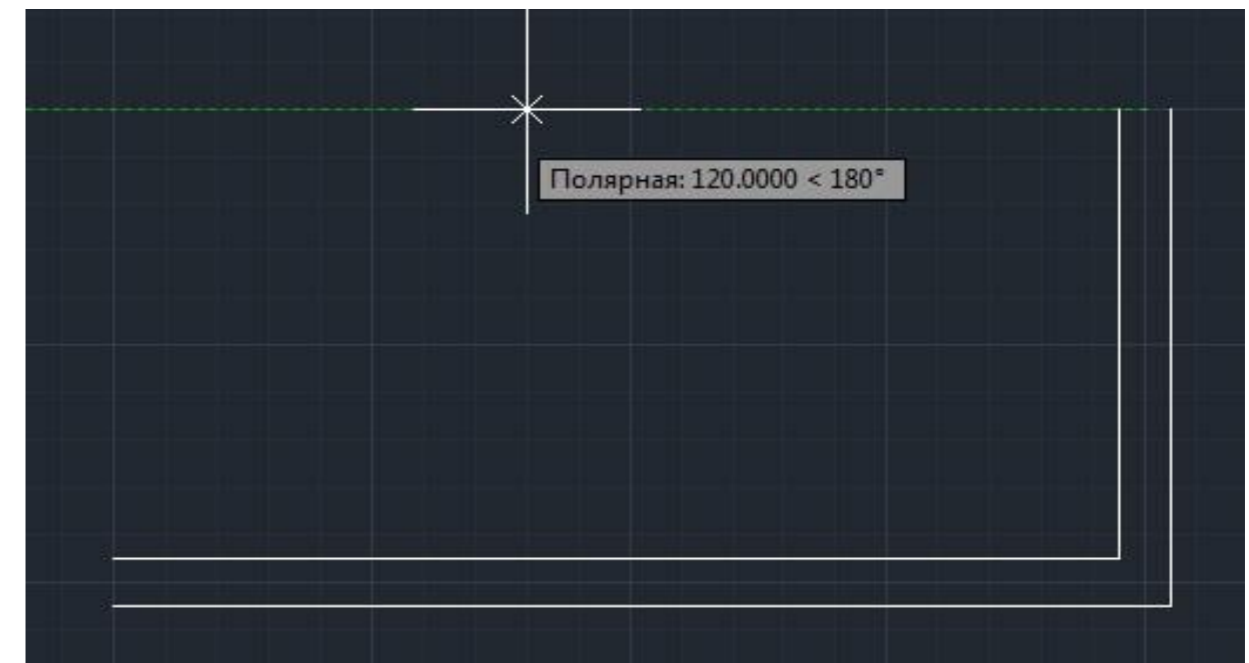
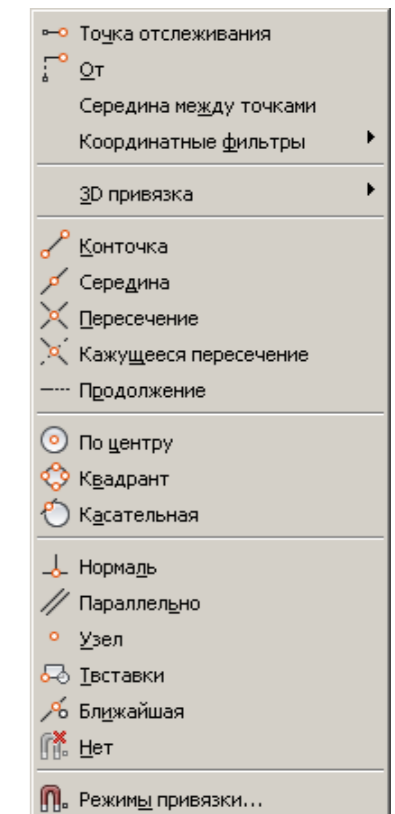
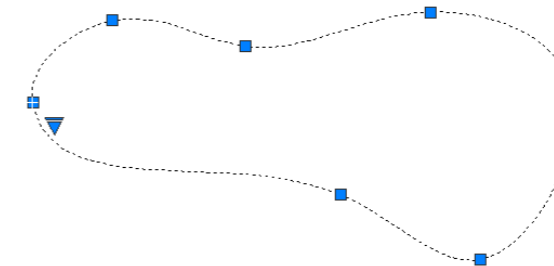
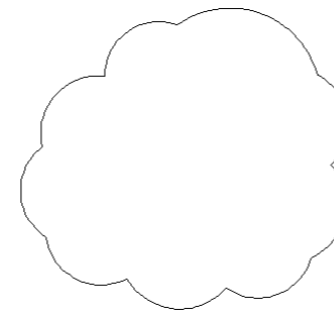
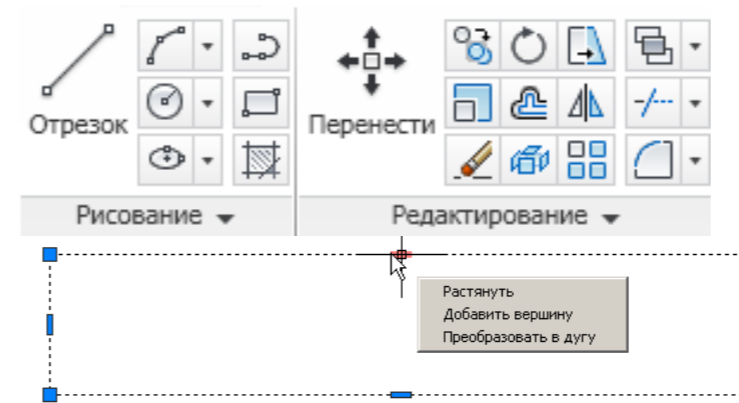
Интерфейс и начало работы

- Запуск AutoCAD LT .Окно Autodesk Exchange.
- Форматы файлов.
- Рабочие пространства
- Понятия: Обзорщик меню, Лента, Вкладка ленты, Панель.
- Понятия: Командная строка, Динамический ввод.
- Рабочее пространство Классический AutoCAD LT.
- Понятия: Строка меню, Панель инструментов.
- Переключатели режимов.
- Настройки: Цвет экрана, курсора, линий объектного отслеживания, размер перекрестья, ручек и т.д. Динамическая рамка, PickADD (Вкладки Экран, Построения, Выбор).
- Панели и окна: плавающие и закреплённые. Блокировка интерфейса.
- Динамический ввод. Настройка динамического ввода.
- Режимы AutoCAD LT: объектное и полярное отслеживания, режим ОРТО, настройка режимов. Функциональные клавиши (F1-F12).



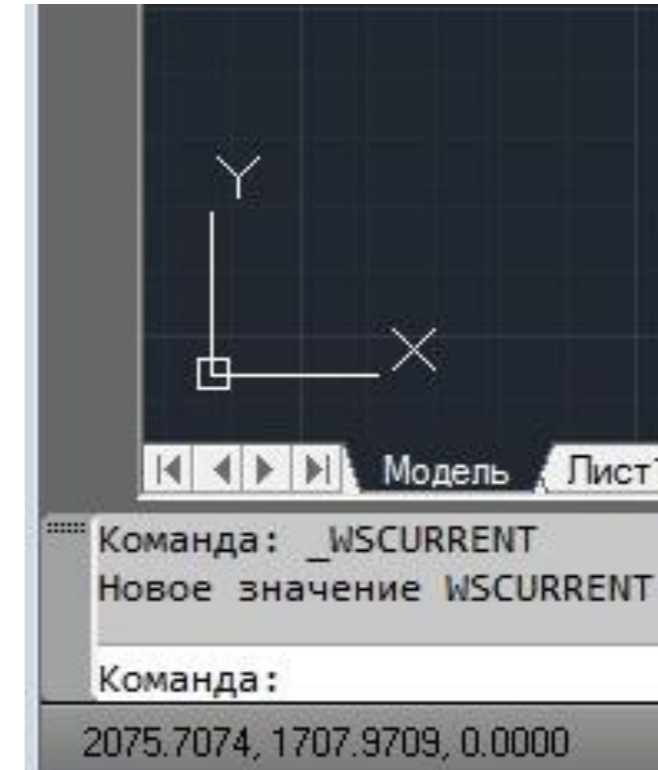
Примитивы AutoCAD LT

- Понятие: Пространство модели.
- Настройка единиц измерения.
- Команда AutoCAD LT. Опции команды.
- Понятия: простые и сложные примитивы.
- Полилиния. Редактирование полилинии (замкнуть, ширина, сглаживание, вершина, разорвать, вставить). Стрелка.
- Прямоугольник. Режимы построения. Многоугольник. Построение по стороне
- Круг. Методы построения кругов. Разовые привязки.
- Построение дуг, различные режимы создания. Основные приемы создания дуг.(Дуга, дуговой сегмент полилинии, круг с обрезкой, сопряжение).
- Эллипс, эллиптическая дуга.
- Сплайн.
- Облако. Длина дуги, стиль, по объекту.
- Точка. Поделить, разметить точкой и блоком. Создание простого блока.
- Двойная линия.

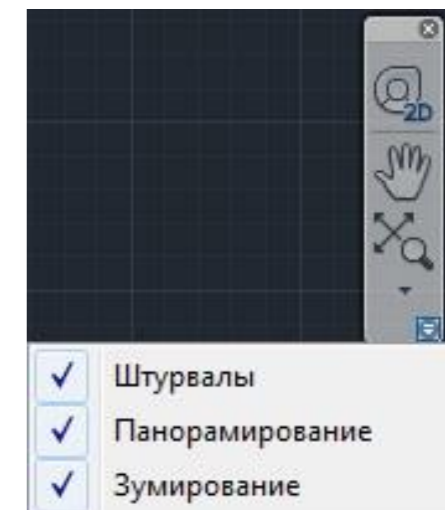
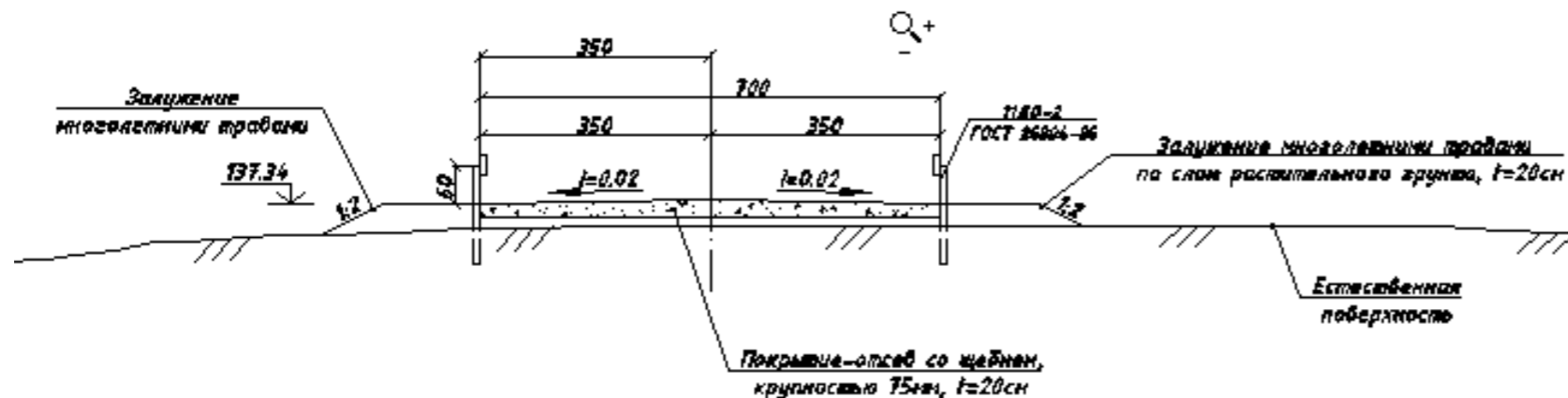


Способы задания координат

- Абсолютные координаты. Относительные координаты.
- Полярные координаты.
- Средства управления экраном : зуммирование, панорамирование.
- Способы выделения примитивов. Ручки.
- Включение/выключение/настройка объектных привязок.
- Понятие о «прозрачных» командах.

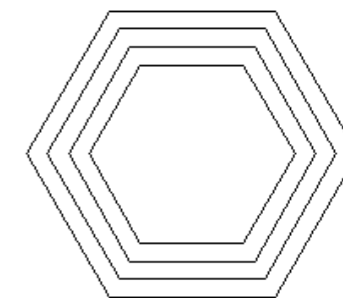
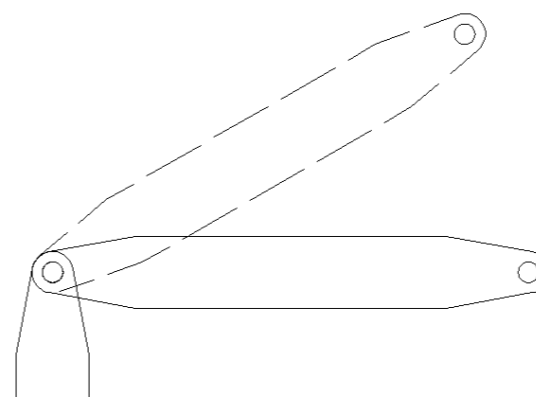
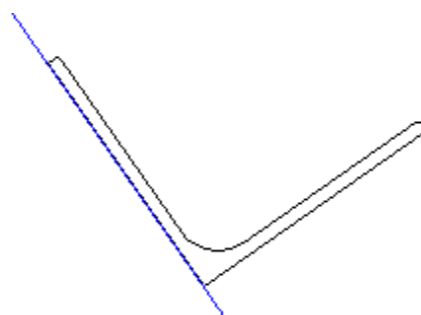
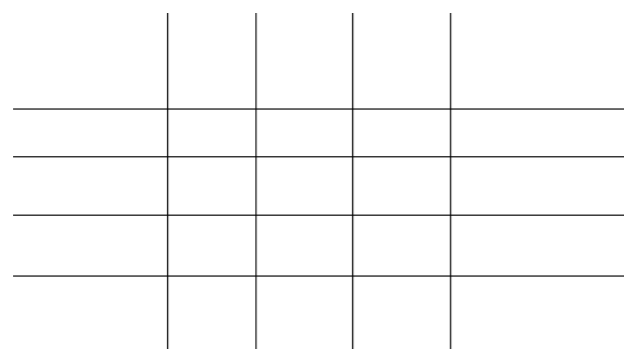
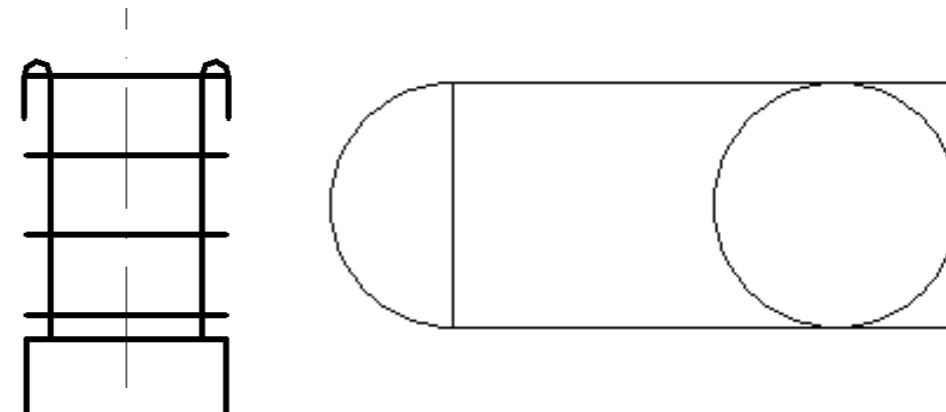
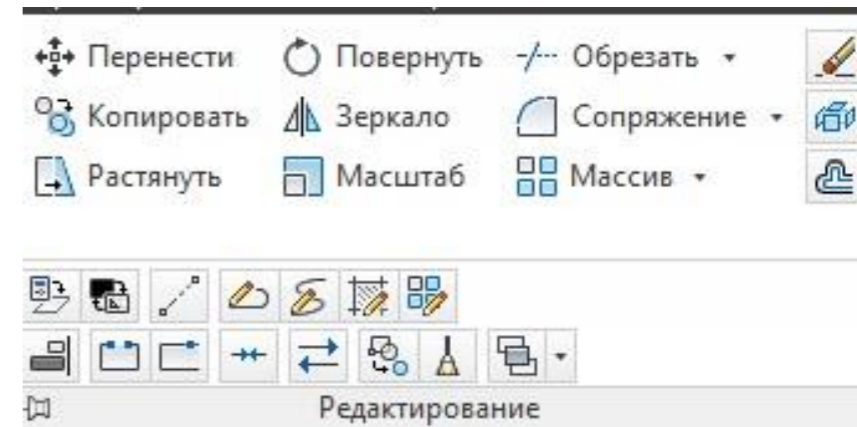


Типовое сечение
с ПК 0+00 по ПК 0+20. (1:100)



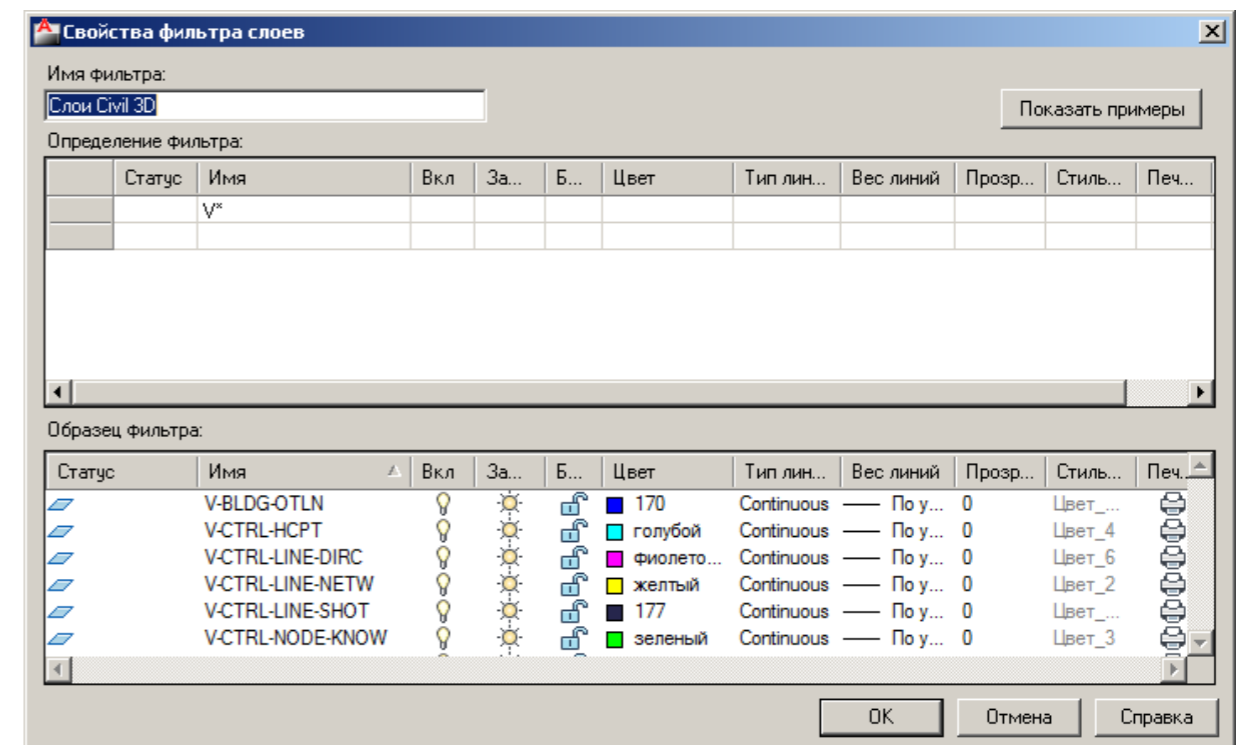
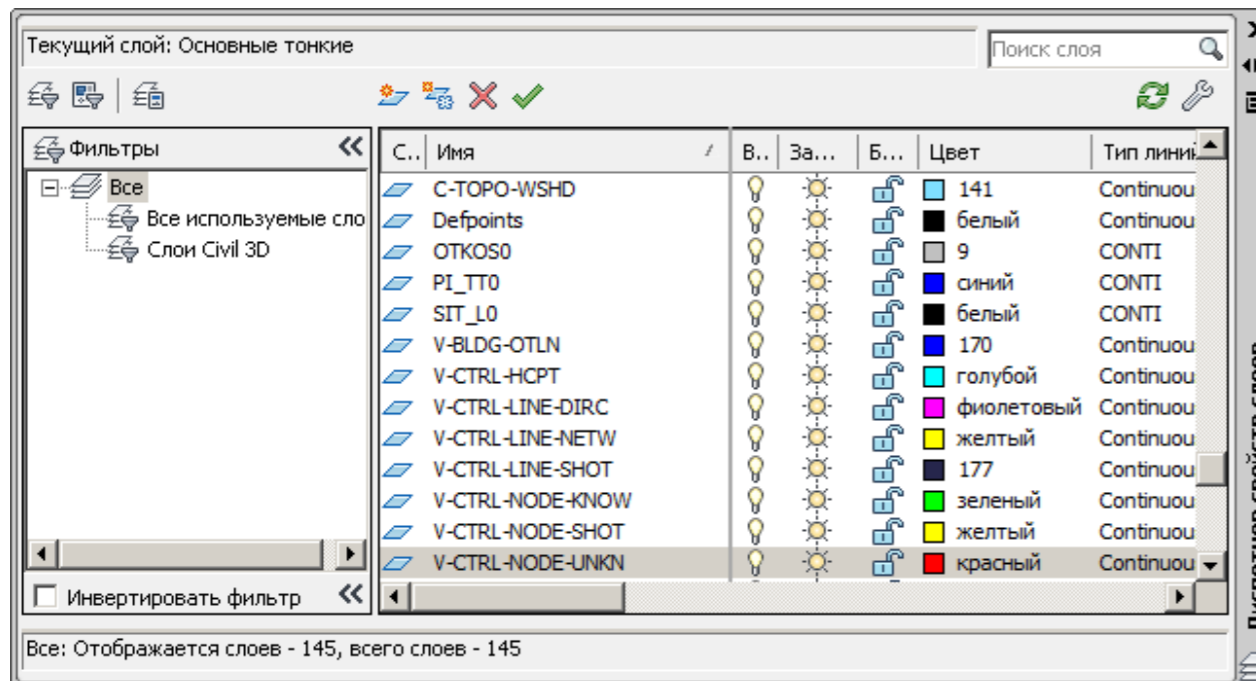
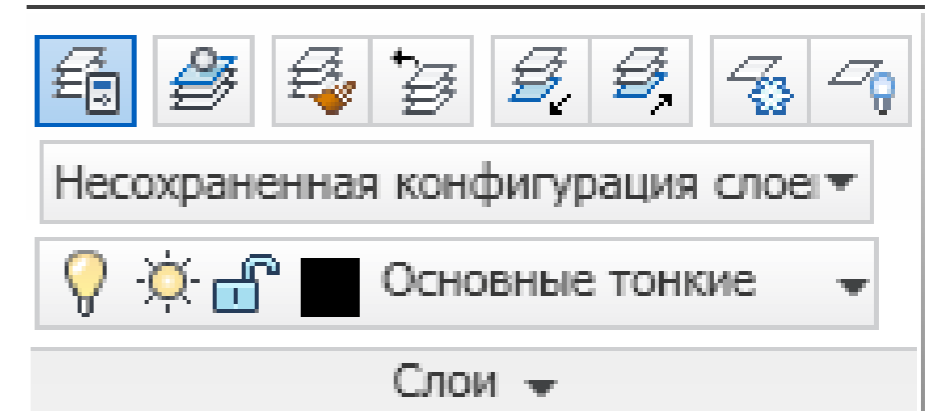
Общее редактирование объектов

- Основные принципы редактирования в системе.
- Команды ПЕРЕМЕСТИТЬ-КОПИРОВАТЬ-КОПИРОВАТЬ МАССИВОМ.
- Команды ПОВЕРНУТЬ-МАСШТАБ.
- Команды ОБРЕЗАТЬ-УДЛИНИТЬ. ФАСКА-СОПРЯЖЕНИЕ.
- Команды ПЕРЕМЕСТИТЬ-КОПИРОВАТЬ.
- Команда ПОДОБИЕ. ЗЕРКАЛО.
- Команды СТЕРЕТЬ-РАСЧЛЕНИТЬ.
- Команды СОЕДИНИТЬ, РАЗОРВАТЬ, РАЗОРВАТЬ В ТОЧКЕ.
- Команда РАСТЯНУТЬ.
- Палитра «Свойства».
- Редактирование с помощью «Ручек».
- Направляющие: горизонтальные, вертикальные, наклонные.



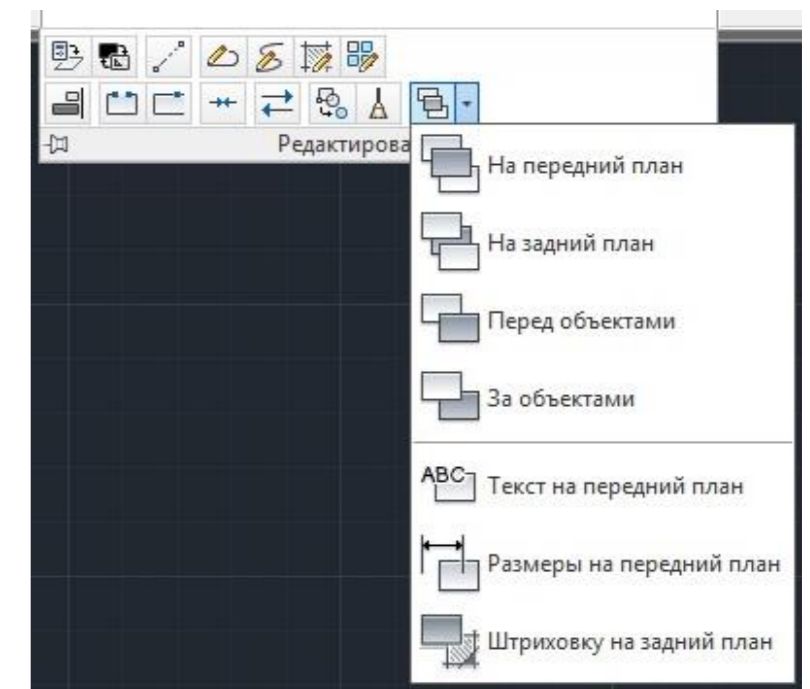
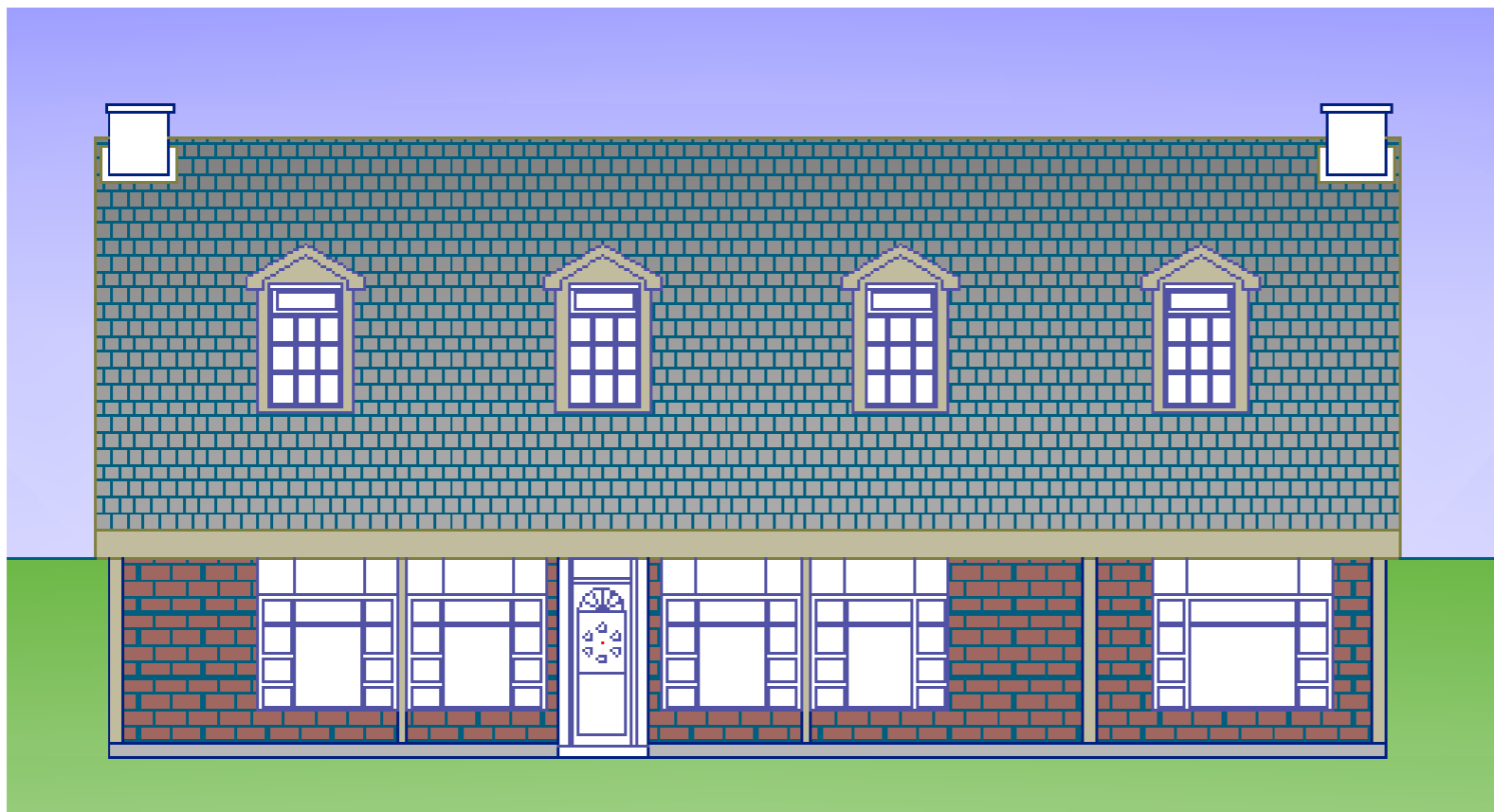
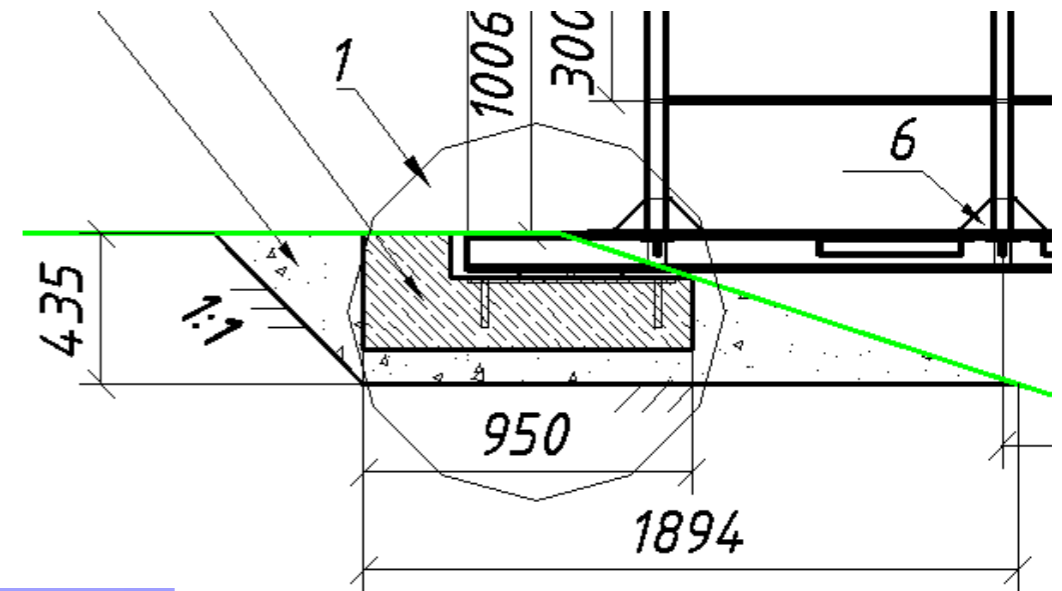
Свойства объектов. Слои

- Общие свойства объектов – ЦВЕТ, ТИП ЛИНИИ, ВЕС ЛИНИИ, ПРОЗРАЧНОСТЬ.
- Инструменты управления свойствами объектов.
- Создание слоев и правила работа с ними.
- Управление слоями - ВЫКЛЮЧЕНИЕ, ЗАМОРАЖИВАНИЕ, БЛОКИРОВКА.
- Понятие ИЗОЛЯЦИЯ СЛОЯ.
- Понятие ИЗОЛЯЦИЯ ОБЪЕКТА.
- Удаление слоев.
- Фильтры слоёв. Групповой и по свойствам.



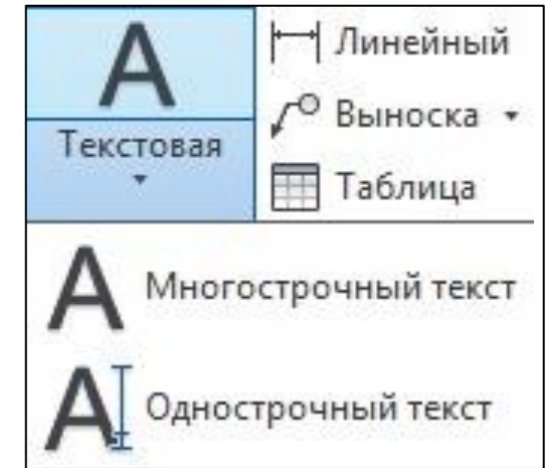
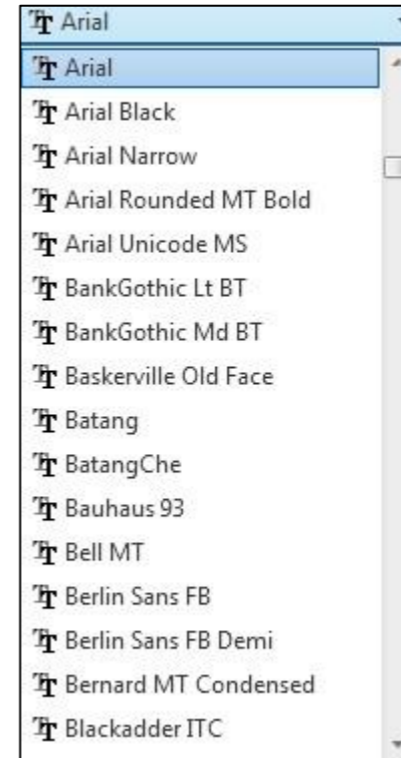
Штриховка

- Типы штриховки- ОБРАЗЕЦ, ТЕЛО, ГРАДИЕНТ, ИЗ ЛИНИЙ.
- Создание штриховки. Предварительный просмотр.
- Свойства штриховки- ассоциативность, прозрачность, фон.
- Редактирование штриховки.
- Порядок прорисовки. Циклический выбор.



Текст

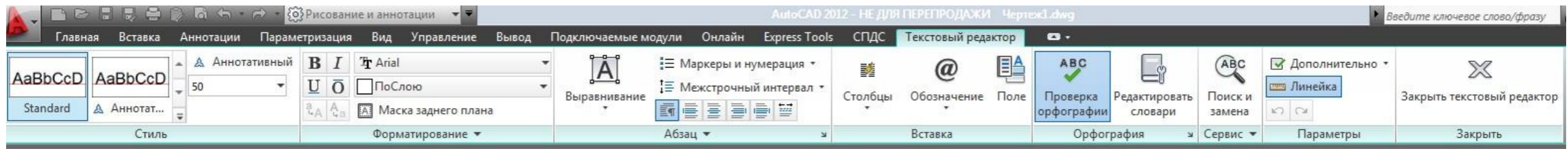
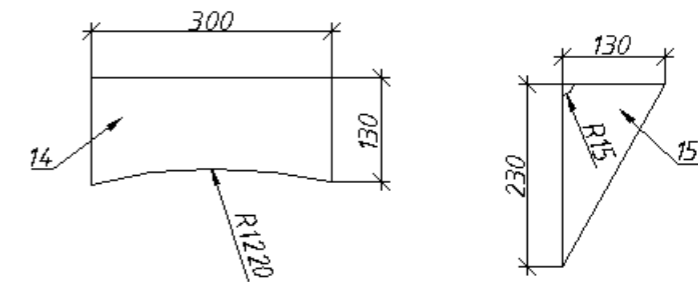
- Типы текстов — многострочный и однострочный.
- Изменение однострочного текста через окно свойств.
- Понятие о стиле текста.
- Типы шрифтов в AutoCAD.
- Работа в редакторе многострочного текста.
- Создание текстового стиля.
- Способы редактирования текста.
- Вставка поля (площадь фигуры).



Примечание:

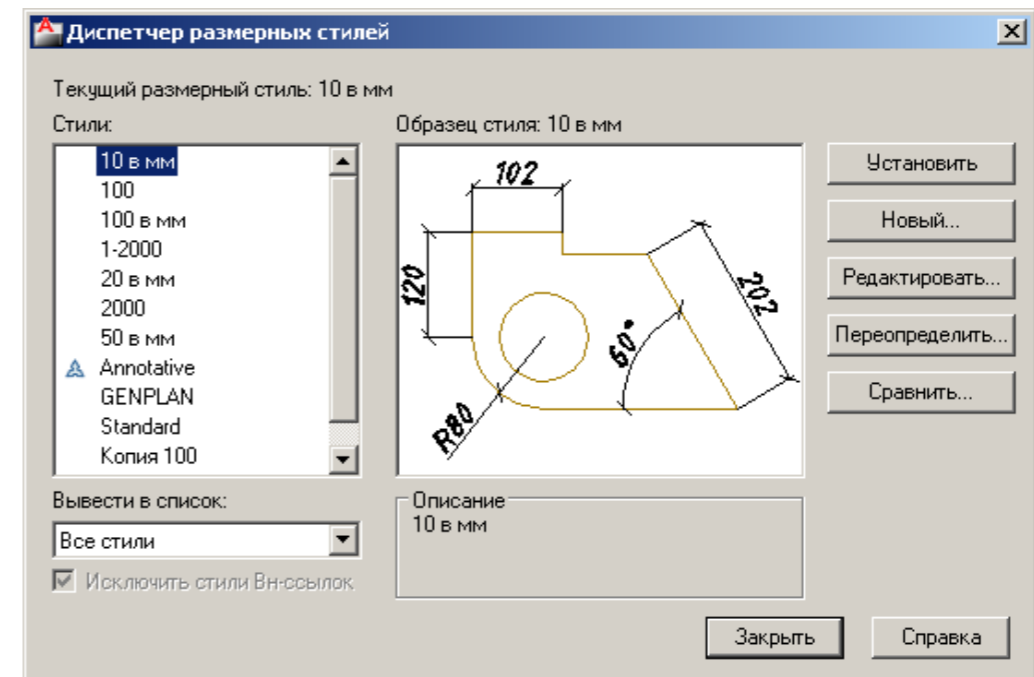
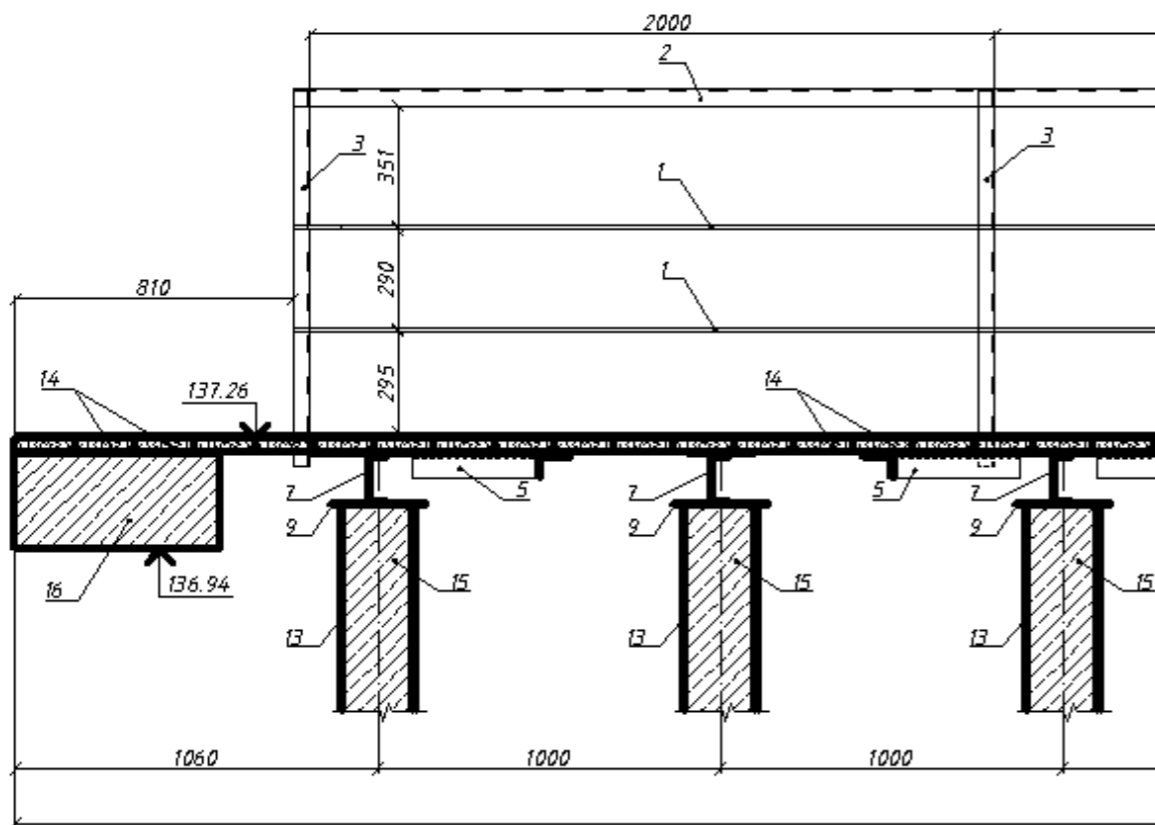
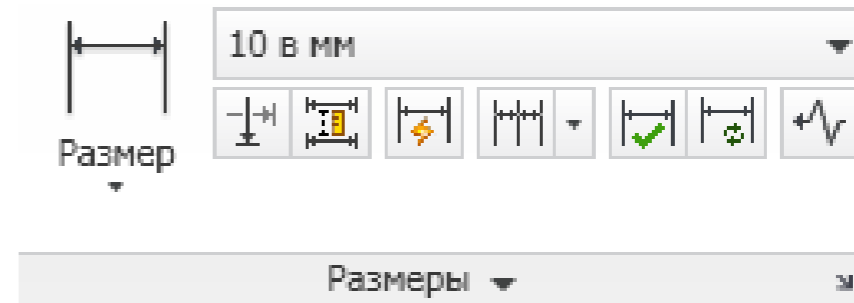
1. Размеры на чертеже даны в сантиметрах, отметки в метрах.
2. Лист читать с листами 07410-00.00-П, 07410-01.01-ЗС, 07410-02.01-КЖ лист 1,2, 07410-02.02-КЖ лист 1-3, 07410-02.03-КЖ, ТПР В20-4-029.88 альбом III, альбом IV.

②
Крепление моста к колодцу (1:10)



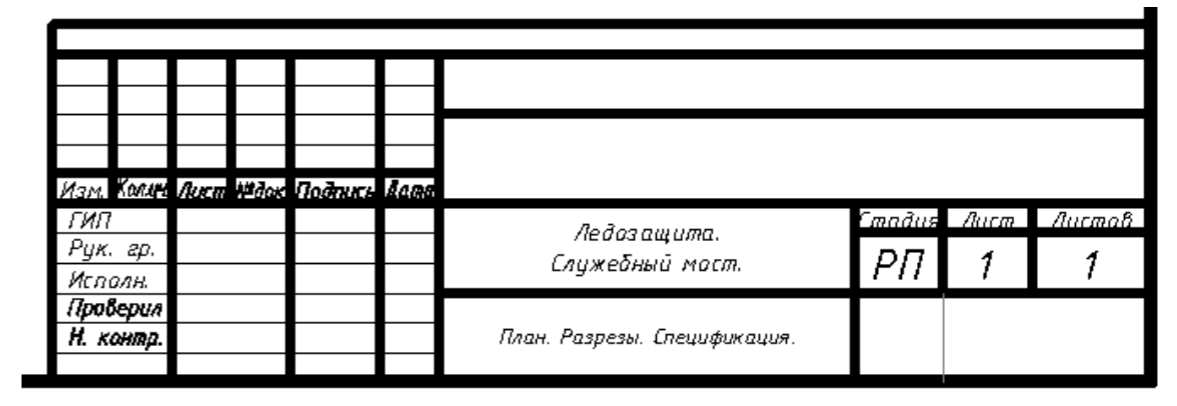
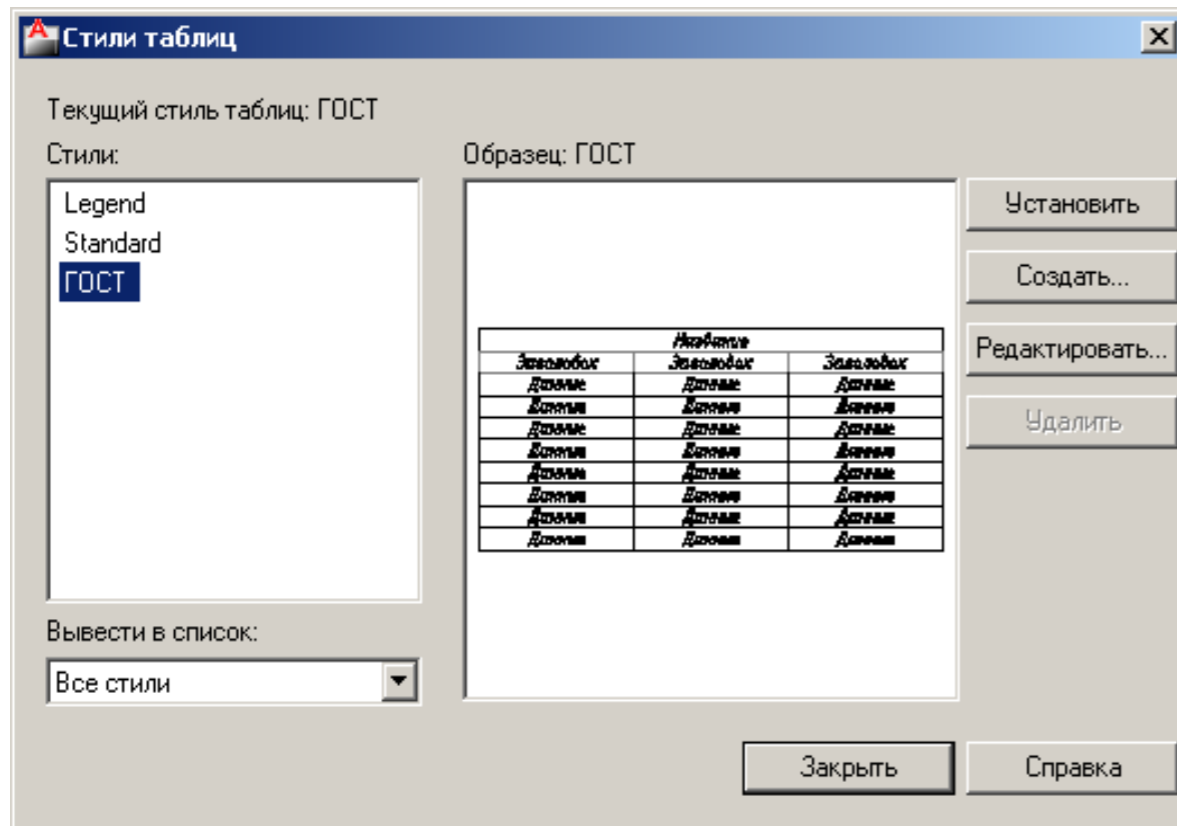
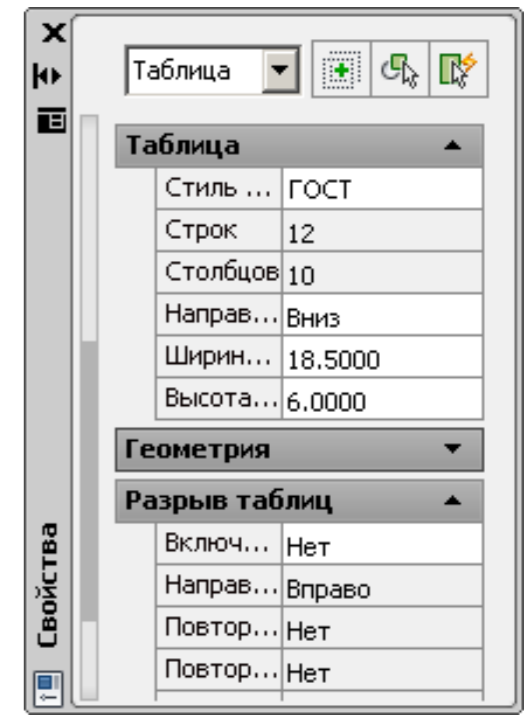
Размеры

- Основные размеры — линейный (параллельный), радиусы (диаметры), угловой.
- Нанесение размеров.
- Специальные размеры — базовый, цепь, ординатный.
- Размерный стиль. Создание размерного стиля.
- Свойства размеров.
- Редактирование размеров.



Таблицы

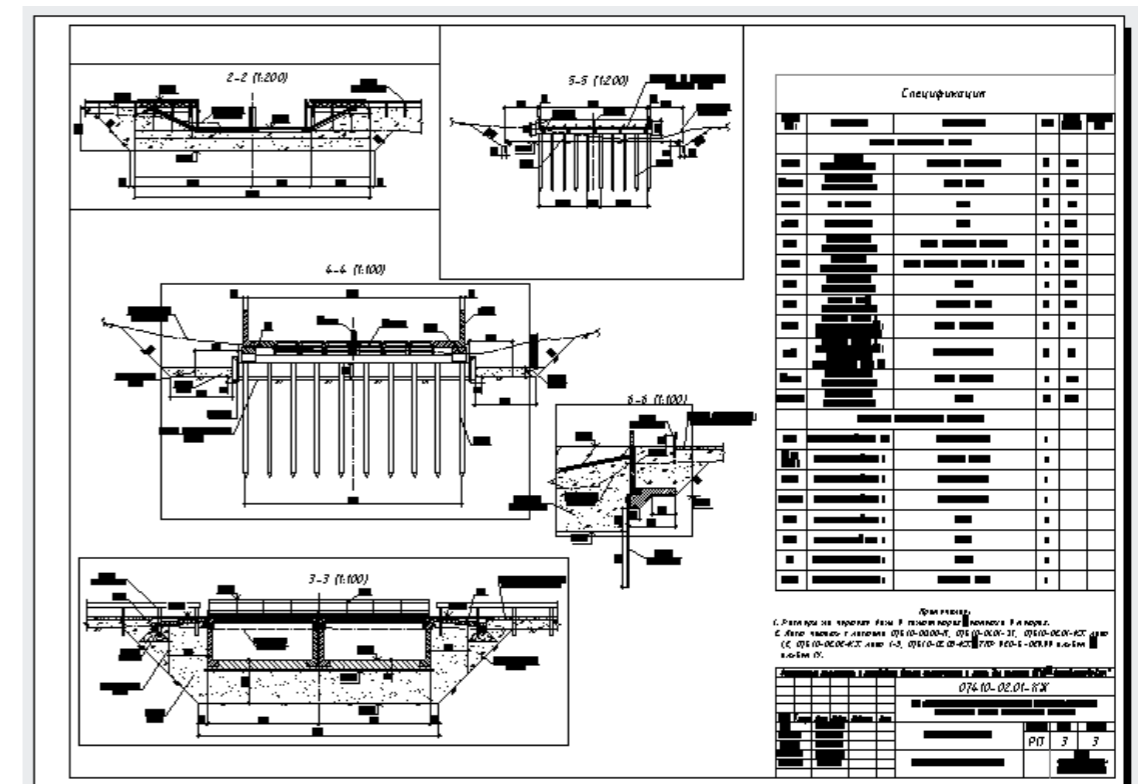
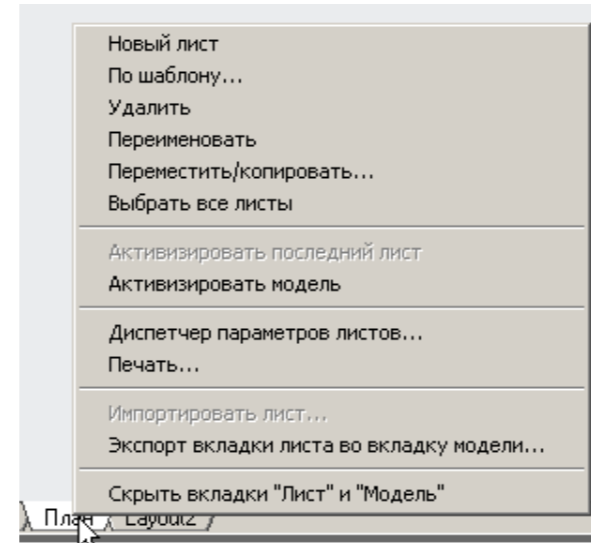
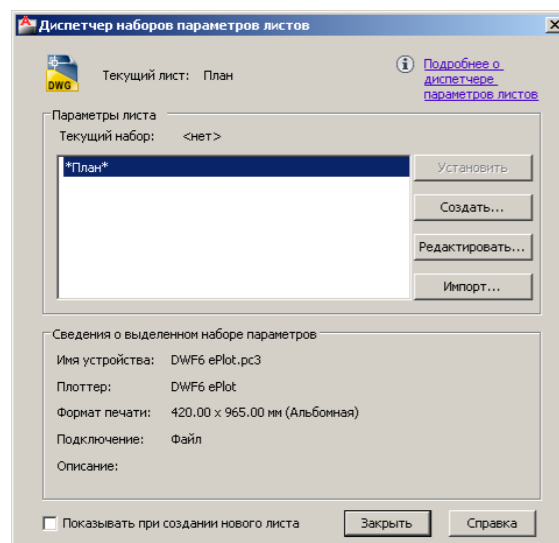
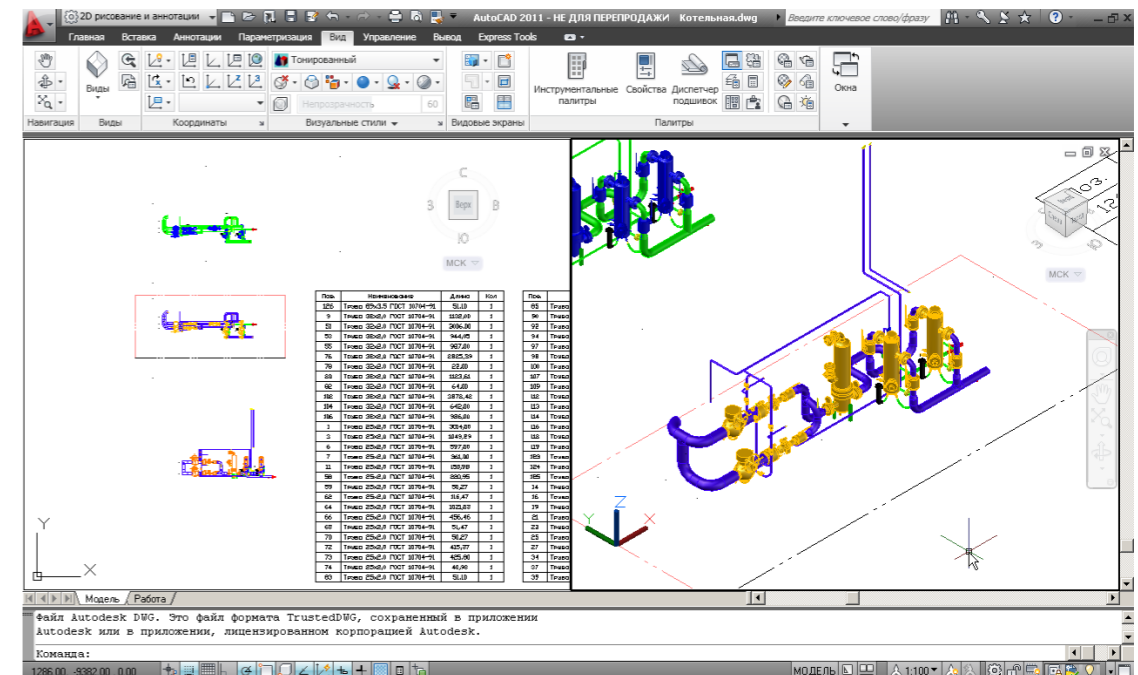
- Таблица. Свойства таблицы (окно свойств + контекстное меню). Свойства ячеек в окне свойств.
- Вставка формулы. Стиль таблицы.



	A	B	C	D	E
1	Спецификация				
2	Поз.	Наименование	Количество	Масса ед., кг	Примечание
3	<u>Детали</u>				
4	1	Круг $\frac{10}{255}$ ГОСТ 2590-88 L=34050	4	21.00	=C4*D4
5	2	Уголок $\frac{50x50x5}{255}$ ГОСТ 8509-93 L=34450	2	129.88	

Вывод на печать

- Понятие: пространства листа.
- Способы перехода из пространства модели в пространство листа и обратно.
- Средства работы с листами (создание, удаление, копирование, переименование).
- Настройка параметров листов (Диспетчер параметров листов).
- Создание видовых экранов и приемы работы с ними.
- Способы назначения видов в видовых экранах.
- Заморозка слоёв на текущем ВЭ. Размещение ВЭ на непечатаемый слой.
- Задание масштаба изображения и блокирование видовых экранов.
- Вывод чертежа на печать.



По окончании курса Вы будете уметь:

- работать с 2D-объектами и основными командами редактирования;
- владеть навыками «правильного» черчения в AutoCAD LT;
- создавать чертежи любой сложности;
- создавать аннотативные объекты : надписи, размеры;
- оптимизировать свою рутинную работу в AutoCAD LT, с помощью функционала таблиц, блоков;
- выводить чертежи на печать;
- работать в пространстве Листа;
- создавать компоновки.

Клиентам учебного центра гарантированы:



Autodesk
Authorized Value Added Reseller

Настоящий сертификат подтверждает, что компания

Интеграл

расположенная по адресу: 630099, Российская Федерация, г. Новосибирск, ул. Семьи Шамшиных, д. 12 с дополнительными офисами в:

является Авторизованным Реселлером (Value-Added-Reseller, VAR) компании Autodesk в отношении всего программного обеспечения компании Autodesk, поставляемого на территории Российской Федерации и стран СНГ.

Территория действия авторизации: Российская Федерация

Компания **Интеграл** отвечает необходимым требованиям и уполномочена осуществлять поставки программного обеспечения Autodesk конечным пользователям.

Актуальная информация об авторизации реселлеров компании Autodesk доступна на сайте www.autodesk.ru/partners.

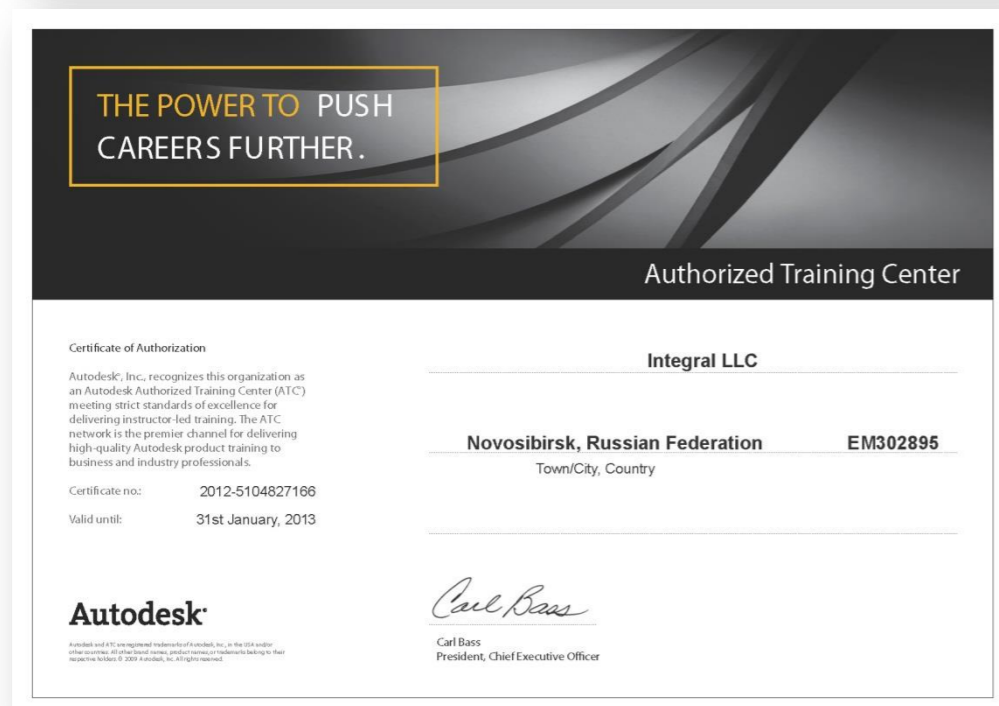
Срок действия сертификата истекает 1 февраля 2013 года.



Леонид Шугуров
Директор по работе с партнерами
Россия/СНГ

Autodesk

- строгий контроль качества обучения со стороны Autodesk;
- сертифицированный компанией Autodesk преподаватель;
- получение сертификата международного образца от Autodesk после обучения;
- комфортные условия, перерывы на чай/кофе, обеды в ресторане.



THE POWER TO PUSH CAREERS FURTHER.

Authorized Training Center


Certificate of Authorization

Autodesk, Inc., recognizes this organization as an Autodesk Authorized Training Center (ATC) meeting strict standards of excellence for delivering instructor-led training. The ATC network is the premier channel for delivering high-quality Autodesk product training to business and industry professionals.

Certificate no: 2012-5104827166
Valid until: 31st January, 2013

Integral LLC

Novosibirsk, Russian Federation EM302895
Town/City, Country


Carl Bass
President, Chief Executive Officer

Autodesk

Autodesk and ATC are registered trademarks of Autodesk, Inc., in the USA and/or other countries. All other brand names, product names or trademarks belong to their respective holders. © 2009 Autodesk, Inc. All rights reserved.

Основные условия обучения

- Продолжительность курса – 4 дня / 32 часа;
- Обучение в учебном центре в Новосибирске или на территории заказчика*.

*При обучении на территории заказчика дополнительно оплачиваются командировочные расходы преподавателя



Дополнительные преимущества в зависимости от места проведения курса

При обучении в нашем учебном центре:

- Группа до 10 человек;
- Мощные компьютеры со всем необходимым ПО;
- Комфортный класс с рабочей обстановкой;
- Чай и кофе без ограничений;
- Обед в ресторане.

При обучении на территории заказчика:

- Группа до 10 человек;
- Обучение в привычной рабочей среде;
- Возможность построить индивидуальный график обучения.



У нас богатый и успешный опыт обучения

- Более 4 лет на рынке;
- Более 200 выданных сертификатов;
- Десятки компаний-заказчиков.

Нашими постоянными клиентами являются такие компании как:

- ОАО «Сибгипротранс»;
- ОАО «ПИ Новосибирскгражданпроект»;
- ОАО «Мечел Инжиниринг»;
- ОАО «Бийский котельный завод»;
- И многие другие.



Сомневаетесь в необходимости обучения?

Запишитесь на тестирование

Подтвердить знания возможно с помощью системы онлайн тестирования прямо на рабочем месте.

После успешного прохождения тестирования вы получаете сертификат международного образца.

На текущий момент вы можете подтвердить знания по следующим продуктам:

AutoCAD

Revit Architecture

Revit Structure

Inventor

AutoCAD Civil 3D

Стоимость услуги составляет 500 руб.





ООО «Интеграл»
Авторизованный учебный центр Autodesk.
г. Новосибирск, ул. Железнодорожная, 12/1
+7 (383) 375-00-64
www.integralsib.ru